

Informationen:

Stärken kennen – Stärken nutzen

Der ProfilPASS:

Ein System der Kompetenzerfassung

Ich möchte einen Termin für ein Erstgespräch vereinbaren.

Bitte senden Sie mir weitere Informationen zu dem Beratungsangebot:

Angaben zur Person

Name, Vorname _____

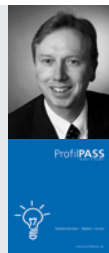
Straße _____

PLZ/Ort _____

E-Mail _____

Telefon _____

.....
■ Ort/Datum ■ Unterschrift



Stärken kennen – Stärken nutzen

Kontakt:

RALF KULESSA

ver.di-Forum Nord e. V.

Kaiserstr. 11–19

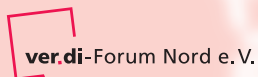
24534 Neumünster

TELEFON 04321/200681

TELEFON 0800/7765477 (**kostenfreie Service-Nr.**)

FAX 04321/7076525

E-MAIL ralf.kulesa@verdi-forum.de



ProfilPASS

Weitere Informationen
zum ProfilPASS-System:

www.weiterbildungsverbund.de/profilpass

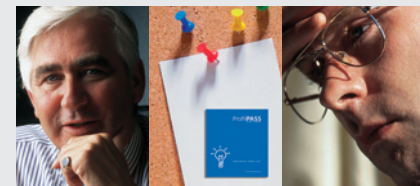
www.profilpass.de



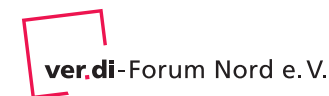
Kompetenz-
und Orientierungsberatung

Erkennen Sie Ihre Stärken
durch Einzelberatung mit dem

ProfilPASS

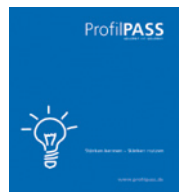


Ein Beratungsangebot des
ver.di-Forum Nord e.V.
in **Kiel – Neumünster – Norderstedt – Schwerin**



Der ProfilPASS: Ein System der Kompetenzerfassung

Veränderungen kennzeichnen zunehmend Alltag und Berufslaufbahn vieler Menschen. Informelles Lernen hat spürbar an Bedeutung gewonnen. Das Wissen um die eigenen Stärken und ein bewusster Umgang mit den eigenen Kompetenzen, unabhängig davon, wie und wo sie erworben wurden, werden zunehmend wichtiger für eine erfolgreiche Bewältigung der beruflichen und gesellschaftlichen Anforderungen.



Was kann ich? Was will ich?

Der ProfilPASS hilft bei der Beantwortung folgender Fragen:

- Wie kann ich mich privat und beruflich weiterentwickeln?
- Wie plane ich meine persönliche Weiterbildung?
- Welche Erfahrungen habe ich beruflich erworben?
- Welche Kompetenzen habe ich z. B. im Ehrenamt, in der Freizeit und während der Familientätigkeit erworben?
- Wie beschreibe ich meine Fähigkeiten und Kompetenzen?
- Welches sind meine Ziele für die Zukunft?

Das Vorgehen im ProfilPASS:

Im **Abschnitt 1 „Mein Leben – ein Überblick“** geht es zunächst darum, wichtige Lebensstationen in so unterschiedlichen Tätigkeitsfeldern wie beispielsweise Schule, Beruf, Familie oder Freizeit zu identifizieren, also einen Blick auf das eigene Leben zu werfen: *An welchen unterschiedlichen Orten und in welchen Zusammenhängen war ich tätig und was erscheint mir davon wichtig?*

Ausgehend von diesem Überblick erfolgt im **Abschnitt 2 „Meine Tätigkeitsfelder – eine Dokumentation“** eine nähere Betrachtung der sichtbar gewordenen Lebensstationen: *Welche dieser Felder sind für mich besonders bedeutsam? Welche Aktivitäten und einzelnen Tätigkeiten habe ich dort ausgeführt? Welche Fähigkeiten und Kompetenzen sind damit verbunden und wie bewerte ich sie?*

An diesen Schritt schließt sich im **Abschnitt 3 „Meine Kompetenzen – eine Bilanz“** die Zusammenfassung der eigenen Fähigkeiten und Kompetenzen an: *Wo liegen meine besonderen Stärken?*

Der **Abschnitt 4 „Meine Ziele und die nächsten Schritte“** bietet schließlich die Möglichkeit, ausgehend von den sichtbar gewordenen persönlichen Stärken eigene Wünsche und Ziele möglichst konkret zu formulieren: *Was kann und was möchte ich beruflich und in der Freizeit gerne tun, welche Interessen möchte ich weiterverfolgen, in welche Richtung will ich mich weiterentwickeln?*



Dauer der Beratung:

Der zeitliche Rahmen beträgt 4 Stunden, die sich wie folgt verteilen:

Teil A: Im Erstgespräch erhalten Sie Informationen über das ProfilPASS-System, legen gemeinsam mit der/dem Berater/in die Ziele fest und schließen ggf. eine Arbeitsvereinbarung. Nach dieser Stunde entscheiden Sie, ob Sie den ProfilPASS erwerben und weitere Beratung in Anspruch nehmen möchten.

Teil B: Auf der Grundlage der Zielsetzung erfassen Sie mit Unterstützung der/des Beraterin/Beraters Ihre Fähigkeiten und Kompetenzen.

Teil C: Sie bilanzieren und dokumentieren Ihre Kompetenzen und formulieren auf dieser Basis neue Ziele und entsprechende Handlungsschritte.

Wer berät Sie?

Vier erfahrene und zertifizierte ProfilPASS-Beraterinnen und Berater stehen an vier Standorten zur Verfügung

Beratungsorte

Kiel: ver.di-Forum Nord e. V.

Dänische Str. 3–9, 24103 Kiel

Neumünster: ver.di-Forum Nord e.V.

Kaiserstr. 11–19, 24534 Neumünster

Norderstedt: ver.di

Europaallee 21, 22850 Norderstedt

Schwerin: ver.di, Dr.-Külz-Straße 18,

19053 Schwerin

Kosten

Für den ersten Termin zahlen Sie 20,00 EUR, für die drei weiteren Termine jeweils 50,00 EUR. Der ProfilPASS-Ordner kostet 27,90 EUR.

ProfilPASS